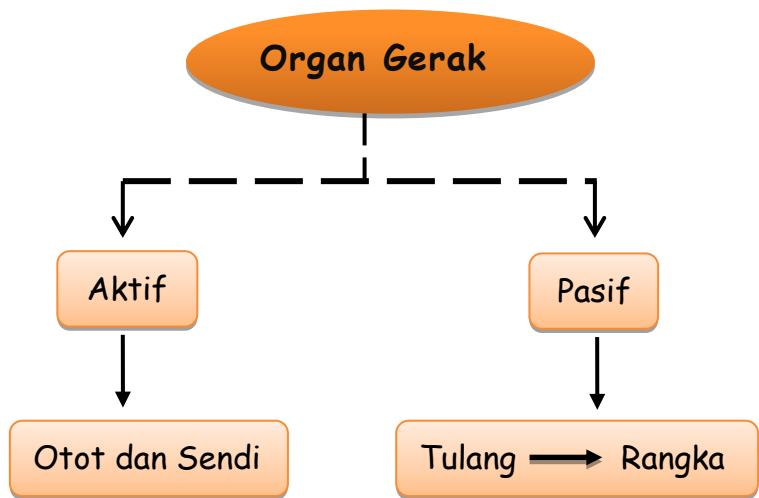
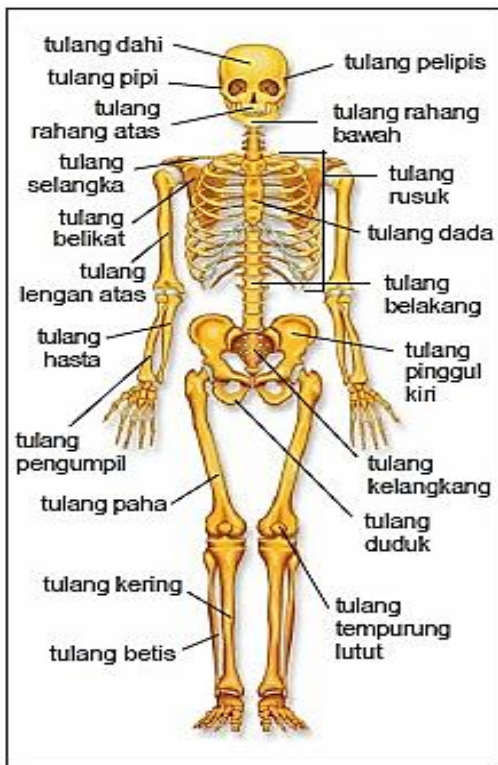


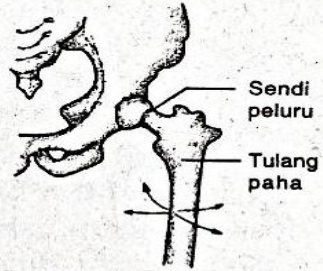
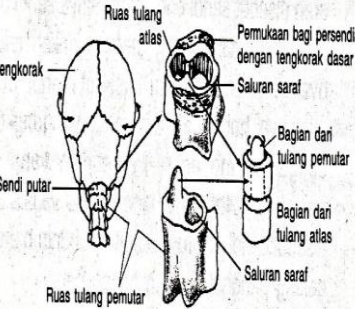
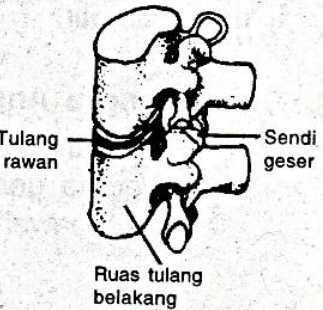
MATERI IPA
ORGAN GERAK MANUSIA

6



SENDI

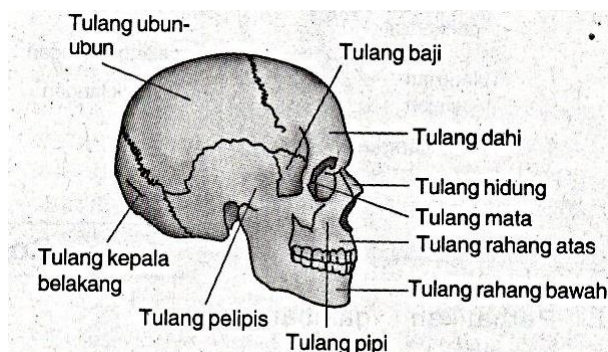
No	Jenis Sendi	Ciri-ciri	Contoh	Gambar
1.	Sendi Engsel	Bergerak ke satu arah	Siku dan lutut	
2.	Sendi Pelana	Memungkinkan terjadinya gerakan kedua arah	Tulang ibu jari dengan telapak tangan	

3.	Sendi Peluru	Memungkinkan terjadinya gerakan ke segala arah	<ul style="list-style-type: none"> • Antara gelang panggul dengan tulang paha • Antara gelang bahu dengan tulang lengan atas 	
4.	Sendi Putar	Memungkinkan terjadinya gerakan berputar	Antara tulang tengkorak dan tulang atlas	
5.	Sendi Geser	Persendian yang memungkinkan terjadinya gerakan bergeser	Persendian pada ruas-ruas tulang belakang	

RANGKA

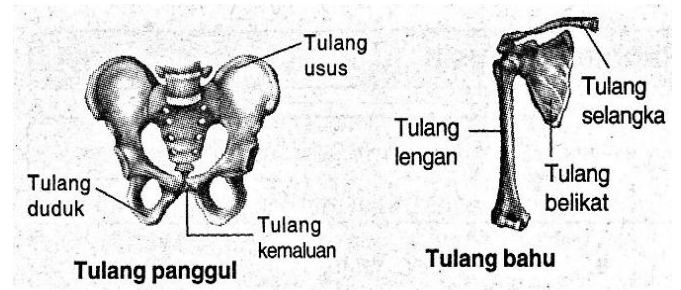
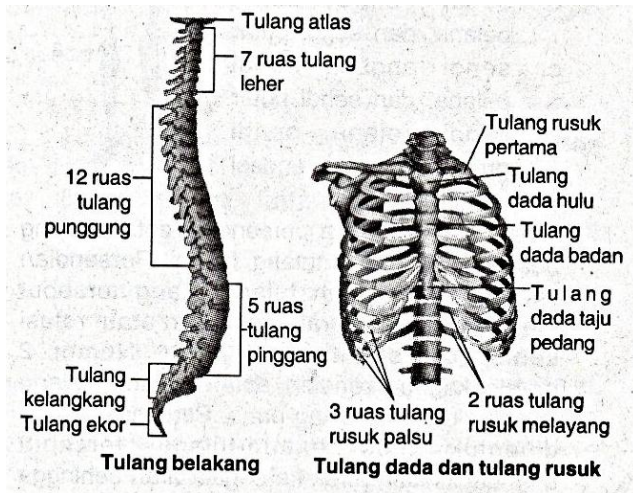
Rangka dibagi menjadi 3 bagian, yaitu :

a) Rangka Kepala



b) Rangka Badan

Rangka badan meliputi tulang belakang, tulang dada dan tulang rusuk, tulang panggul, serta tulang bahu



c) Rangka Anggota Gerak

Rangka anggota gerak meliputi rangka anggota gerak atas dan rangka anggota gerak bawah.

