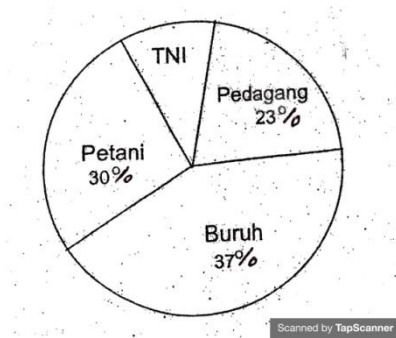


Diagram tentang pekerjaan 30 orang tua siswa ini, untuk menjawab soal nomor 1-5

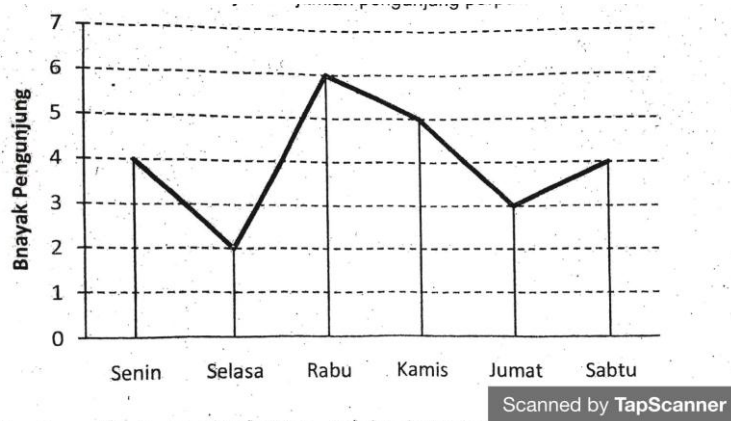


1. Sebanyak 11 orang tua siswa bekerja sebagai...
A. TNI
B. Buruh
C. Petani
D. Pedagang
2. Yang bekerja sebagai anggota TNI sebanyak...
A. 3
B. 4
C. 5
D. 6
3. Ada 9 orang tua siswa yang bekerja sebagai...
A. Petani
B. Buruh
C. TNI
D. Pedagang
4. Orang tua siswa yang bekerja sebagai pedagang sebanyak...
A. 16
B. 12
C. 7
D. 5
5. Modus pada diagram di atas terdapat pada pekerjaan sebagai...
A. Buruh
B. Petani
C. TNI
D. Pedagang

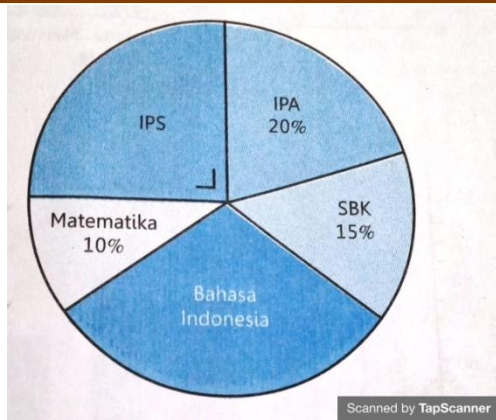
Kunci : A

Perhatikan diagram batang berikut ini untuk mengisi soal nomor 6 - 10!

Diagram berikut menunjukkan jumlah pengunjung perpustakaan daerah selama seminggu (dalam puluhan).



6. Pengunjung yang paling banyak datang pada hari...
 - A. Rabu
 - B. Kamis
 - C. Jumat
 - D. Sabtu
7. Kenaikan jumlah pengunjung paling banyak terjadi pada hari...
 - A. Senin
 - B. Selasa
 - C. Rabu
 - D. Kamis
8. Banyak pengunjung yang datang selama sepekan ada... orang.
 - A. 150
 - B. 180
 - C. 240
 - D. 270
9. Rata-rata jumlah pengunjung yang datang ke perpustakaan daerah selama 6 hari adalah...
 - A. 40
 - B. 45
 - C. 48
 - D. 50
10. Jumlah pengunjung di atas rata-rata terjadi pada hari...
 - A. Senin, rabu
 - B. Rabu, kamis
 - C. Rabu, sabtu
 - D. Senin, sabtu
11. Diagram lingkaran berikut menyajikan data tentang mata pelajaran yang paling disukai oleh 40 orang siswa kelas VI.



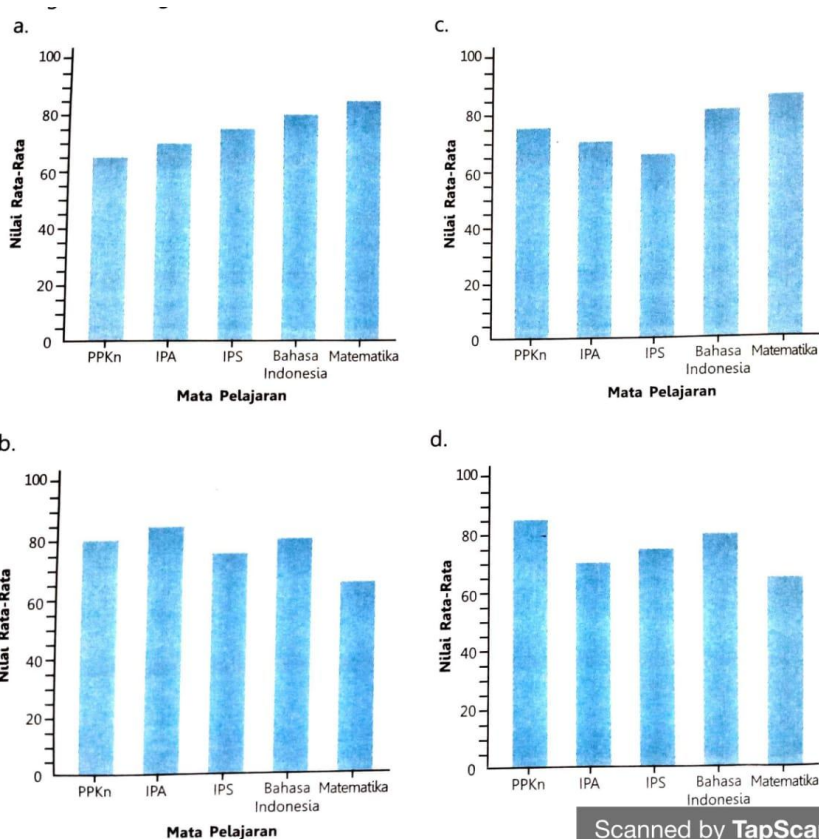
Jumlah siswa kelas VI yang menyukai mata pelajaran Bahasa Indonesia adalah...

- A. 4 siswa
- B. 8 siswa
- C. 10 siswa
- D. 12 siswa

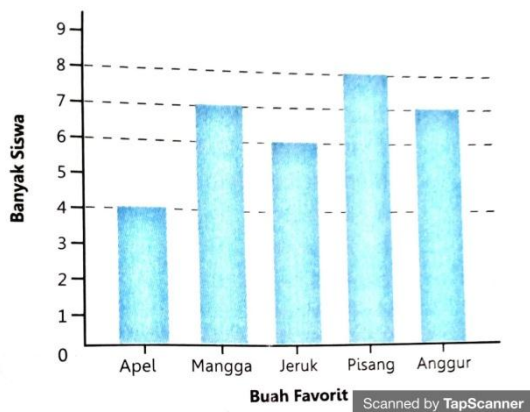
12. Data rata-rata hasil ulangan semester 1 sebagai berikut.

Mata Pelajaran	Nilai Rata-Rata
PPKn	85
IPA	70
IPS	75
B.Indonesia	80
Matematika	65

Diagram batang dari data tersebut adalah...



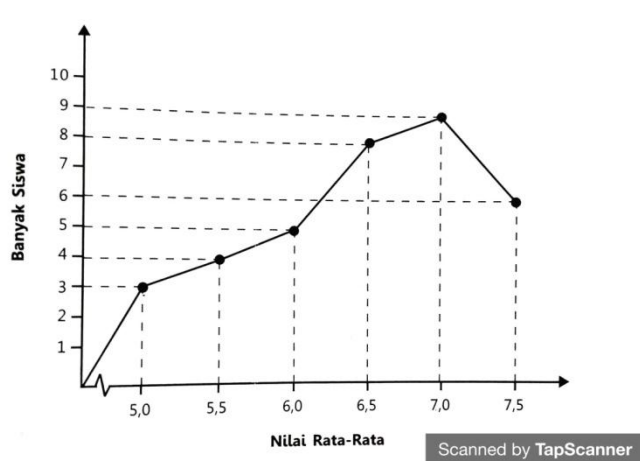
13. Perhatikan diagram batang berikut!



Informasi yang sesuai dengan diagram batang tentang buah favorit siswa kelas V di atas adalah...

- A. Buah yang paling sedikit disukai adalah mangga
- B. Jumlah siswa yang menyukai jeruk ada 7 orang
- C. Siswa yang menyukai mangga dan anggur sama banyak
- D. Jumlah siswa yang menyukai pisang dan apel ada 14 orang

14. Perhatikan diagram data nilai rata-rata hasil ujian Nasional SD Nusa Bangsa pada tahun 2016.



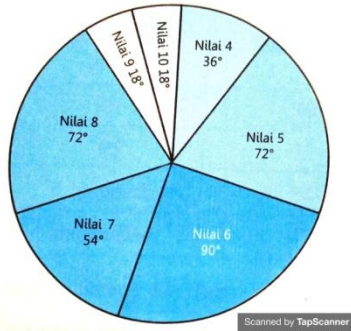
Berdasarkan diagram garis di atas, informasi yang sesuai adalah...

- A. Nilai rata-rata yang paling banyak diperoleh siswa adalah 7,0
- B. Selisih siswa yang mendapatkan nilai rata-rata 6,0 dan 6,5 sebanyak 4 orang.

C. Siswa yang mendapat nilai rata-rata 5,5 lebih banyak dari siswa yang mendapat nilai rata-rata 6,5

D. Jumlah siswa yang mendapat nilai rata-rata 7,0 dan 7,5 adalah 20

15. Berikut adalah nilai hasil ulangan Matematika siswa kelas V SD Mentari Pagi.



Jika siswa yang mendapat nilai 9 ada 2 orang, maka jumlah kelas V SD Mentari Pagi seluruhnya ada...

A. 20 siswa

C. 40 siswa

B. 30 siswa

D. 50 siswa

16. Perhatikan piktogram jumlah siswa SD Tekun berikut!

Kelas	Banyak Siswa
I	
II	
III	
IV	
V	
VI	

Keterangan: = 10 orang siswa perempuan = 10 orang siswa laki-laki

Berdasarkan piktogram tersebut, jumlah siswa perempuan SD Tekun adalah...

A. 100 orang

C. 120 orang

B. 80 orang

D. 90 orang

17. Perhatikan gambar diagram lingkaran berikut!

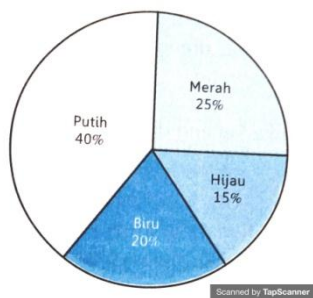
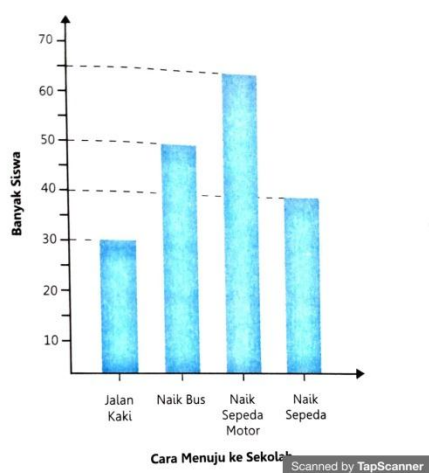


Diagram lingkaran di atas dibuat berdasarkan data warna favorit siswa SD Semangat. Jika siswa yang didata sebanyak 200 orang, maka banyak siswa yang menyukai warna hijau adalah...

- A. 40 siswa
- B. 30 siswa
- C. 35 siswa
- D. 25 siswa

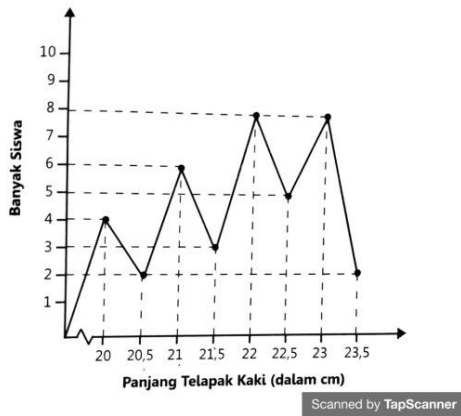
18. Perhatikan grafik berikut!



Grafik di atas menunjukkan data cara siswa menuju ke sekolah. Berdasarkan grafik tersebut, jumlah siswa seluruhnya sebanyak... orang

- A. 180
- B. 185
- C. 190
- D. 195

19. Berikut ini adalah grafik yang menunjukkan data panjang telapak kaki (dalam cm) siswa kelas V SD Nusa Bangsa.



Berdasarkan grafik di atas, banyaknya siswa yang mempunyai panjang telapak kaki kurang dari 22 cm adalah...

- A. 22 orang
- B. 20 orang
- C. 18 orang
- D. 15 orang

20. Berikut adalah grafik kegiatan ekstrakurikuler yang diikuti siswa SD Bumi Pertiwi.



Jumlah seluruh siswa SD Bumi Pertiwi yang ada pada data adalah sebanyak 200 orang. Banyak siswa yang mengikuti kegiatan ekstrakurikuler pramuka sebanyak... orang.

- A. 50
- B. 20
- C. 70
- D. 60