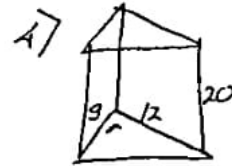
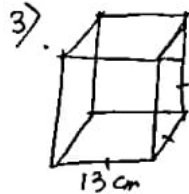
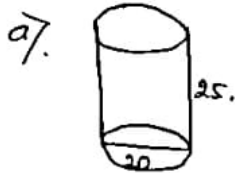


Soal PAS.

17. Volume & Lp Bangun Ruang

17. Tentukan Volume dan Lp bangun dibawah ini!



27. Sebuah tabung berdiameter 14 cm. dan tingginya 15 cm.  
Tentukan Luas selimut tabung!

37. Volume balok  $160 \text{ cm}^3$ , jika panjang dan lebarnya masing-masing 8 cm dan 4 cm, maka Luas permukaan balok itu adalah  $\dots \text{ cm}^2$ .

47. Sebuah kerucut panjang garis pelukisnya. 15 cm  
Diameter dasarnya 18 cm. tentukan volume kerucut. dan luas selimut kerucut!

5) Sebuah kubus Luas permukaannya.  $1014 \text{ cm}^2$ .  
Volume kubus  $\dots \text{ cm}^3$ .

6) Sebuah drum berbentuk silinder yg diameter 70 dm. dan tinggi tabung 100 cm. Drum itu berisi air  $\frac{1}{4}$  nya.  
Brrp liter volume air dlm drum?

## II STATISTIK.

77. Berikut disajikan data ulangan siswa kelas 6A sbb.

Nilai	Banyak siswa
6	3
7	5
8	7
9	9
10	1

Tentukan

- a) mean
- b) median
- c) modus.

8). Tinggi badan 5 siswa adalah 155, 170, 160, 165, 165  
Tentukan rata-rata tinggi 5 siswa tsb.

9).