

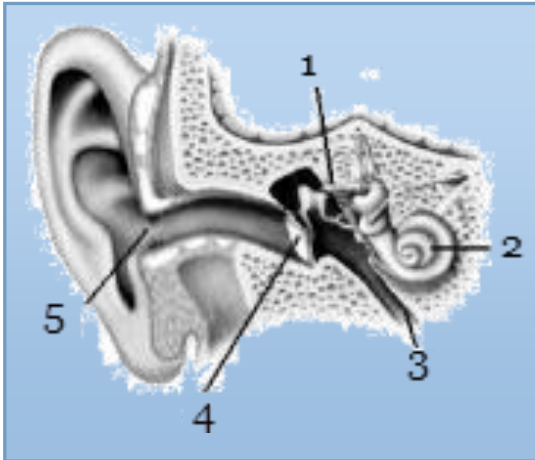
## LATIHAN SOAL UTS SEMESTER 1

### IPA

#### **I. Berilah tanda silang pada jawaban yang benar!**

1. Benda-benda yang bergetar dan menghasilkan bunyi disebut ...
  - A. Nada
  - B. Sumber bunyi**
  - C. Getaran
  - D. Gelombang
2. Bunyi terjadi karena adanya peristiwa ...
  - A. Getaran suatu benda**
  - B. Benda yang terbuka
  - C. Benda yang berair
  - D. Merekatnya dua benda
3. Benda tidak dapat merambat melalui ...
  - A. Benda gas
  - B. Benda padat
  - C. Hampa udara**
  - D. Benda cair
4. Kapas, karpet, spon, kain, dan karet bisa digunakan untuk ...
  - A. Memantulkan bunyi
  - B. Memperkuat bunyi
  - C. Membiaskan bunyi
  - D. Menyerap dan meredam bunyi**
5. Benda yang tidak dapat menyerap bunyi adalah ...
  - A. Kapas
  - B. Tisu
  - C. Besi**
  - D. Busa

Gambar di bawah ini untuk menjawab soal nomer 6-8!



6. Bagian yang ditunjukkan oleh angka 1 adalah ...

- A. Saluran eustachius
- B. Tulang pendengaran**
- C. Gendang telinga
- D. Rumah siput

7. Bagian yang ditunjukkan oleh angka 2 adalah ...

- A. Rumah siput**
- B. Tiga saluran setengah lingkaran
- C. Saluran eustachius
- D. Gendang telinga

8. Bagian telinga yang berfungsi menangkap suara atau bunyi adalah ...

- A. Daun telinga**
- B. Gendang telinga
- C. Liang telinga
- D. Rumah siput

9. Saluran Eustachius memiliki fungsi, yaitu ...

- A. Menjaga tekanan udara**
- B. Menjaga keseimbangan tubuh
- C. Menerima getaran bunyi
- D. Menyampaikan getaran ke syaraf pendengaran

10. Bagian telinga yang berfungsi sebagai alat keseimbangan tubuh adalah ...

- A. Saluran euctachius
- B. Tiga saluran setengah lingkaran**
- C. Tulang pendengaran
- D. Rumah siput

11. Keluarnya cairan berbau busuk dari indra pendengaran (telinga) disebabkan oleh ...

- A. Bisul
- B. Tuli
- C. Radang telinga bagian dalam**
- D. Rumah siput

12. Bunyi asli terganggu sehingga suara yang terdengar tidak jelas. Hal ini menunjukkan bahwa terjadinya ...

- A. Gaung**
- B. Gema
- C. Desah
- D. Nada

13. Bunyi pantul terdengar setelah bunyi asli disebut ...

- A. Gaung
- B. Kerdam
- C. Gema**
- D. Desah

14. Contoh terjadinya gema adalah jika kamu berbicara di ...

- A. Ruang kelas
- B. Halaman sekolah**
- C. Kamar mandi
- D. Depan mulut gang

15. Dinding dan langit-langit gedung pertemuan, studio rekaman dan gedung bioskop di lapisi dengan bahan-bahan busa dan karpet supaya tidak terjadi ...

- A. Suara keras
- B. Gaung**
- C. Gaung dan gema
- D. Pemantulan

16. Jika kamu berteriak di pegunungan maka beberapa saat terdengar kembali teriakanmu. Pantulan bunyi yang terjadi disebut ....

- A. **Gema**
- B. Gaung
- C. Kerdam
- D. Nada

17. Manfaat dari pantulan bunyi adalah digunakan untuk mengukur ...

- A. Volume air laut
- B. Kedalaman air laut**
- C. Kadar asin air laut
- D. Luas permukaan laut

## **II. Isilah titik-titik dibawah ini dengan benar!**

1. Bunyi dapat merambat melalui 3 jenis media, yaitu **padat, cair, gas**
2. Benda yang dapat menyerap bunyi adalah **kapas, busa, karpet.**
3. Fungsi daun telinga adalah **menangkap bunyi dari luar**
4. Fungsi saluran eustachius adalah **menjaga tekanan udara**
5. Jika kamu berteriak, misalnya dipegunungan. Setelah beberapa saat, terdengar kembali teriakanmu. Pantulan bunyi yang terjadi dinamakan **gema**

## **III. Jawablah pertanyaan-pertanyaan di bawah ini dengan benar!**

1. Sebutkan 2 sifat bunyi! **Bunyi dapat dipantulkan dan bunyi dapat diserap**
2. Apa fungsi dari gendang telinga? **Menangkap getaran bunyi**

## **I. Berilah tanda silang pada jawaban yang benar!**

1. Sumber energi terbesar yang digunakan oleh manusia di bumi yaitu ...
  - A. Air
  - B. Udara
  - C. Angin
  - D. **Matahari**
2. Selain matahari, sumber energi yang tidak pernah habis adalah ...

- A. Air dan batu bara
  - B. Air dan angin**
  - C. Angin dan bensin
  - D. Minyak bumi
3. Energi yang digunakan untuk menggerakkan kincir angin adalah ...
- A. Air
  - B. Matahari
  - C. Angin**
  - D. Listrik
4. Sinar matahari sangat dibutuhkan oleh tumbuhan untuk ...
- A. Menghijaukan daun
  - B. Proses fotosintesis**
  - C. Menghangatkan pohon
  - D. Membantu pernapasan
5. Kegiatan mengeringkan ikan oleh nelayan memanfaatkan energi ...
- A. Angin
  - B. Uap
  - C. Matahari**
  - D. Air
6. Manfaat kincir air, yaitu kecuali...
- A. Pembangkit listrik
  - B. Alat pengering**
  - C. Membantu penyaluran air pada irigasi
  - D. Sebagai pompa air
7. Pada PLTA terjadi perubahan energi ...
- A. Air-gerak
  - B. Listrik-gerak
  - C. Air-listrik**
  - D. Panas-listrik
8. Pada mesin cuci terjadi perubahan energi ...
- A. Air-gerak

**B. Listrik-gerak**

C. Air-listrik

D. Panas-listrik

9. Contoh alat yang mengubah energi listrik menjadi energi panas adalah ...

A. Mesin cuci

B. Kipas angin

C. Bor

**D. Setrika**

10. Perahu layar dapat bergerak di laut memanfaatkan energi ...

A. Air

B. Panas

C. Gerak

**D. Angin**

11. PLTS adalah pembangkit listrik dengan memanfaatkan energi ...

A. Batu bara

B. Air terjun

C. Angin

**D. Panas matahari**

12. Energi alternatif dengan memanfaatkan kotoran hewan disebut ...

A. Biodisel

**B. Biogas**

C. Biomasa

D. Bioetanol

13. Energi alternatif dengan memanfaatkan tumbuhan jarak disebut ...

**A. Biodiesel**

B. Biogas

C. Biomasa

D. Bioetanol

14. Panas matahari mengakibatkan air laut menguap, peristiwa ini dimanfaatkan untuk proses pembuatan ...

**A. Garam**

- B. Gula
  - C. Tahu
  - D. Tempe
15. Tanaman kentang dapat diubah menjadi energi alternatif, yaitu ...
- A. Panas
  - B. Uap
  - C. Udara
  - D. Listrik**
16. Contoh perubahan energi listrik menjadi panas adalah ...
- A. Setrika**
  - B. Kompor
  - C. Kipas angin
  - D. Mesin cuci
17. Contoh perubahan energi listrik menjadi gerak adalah ...
- A. Oven
  - B. Solder
  - C. Blender**
  - D. Lampu
18. Contoh perubahan energi kimia menjadi listrik adalah ...
- A. Baterai**
  - B. Lampu
  - C. Oven
  - D. Rice cooker

## **II. Isilah titik-titik di bawah ini dengan benar!**

1. Manfaat kincir angin adalah **pembangkit listrik**
2. Pada PLTA terjadi perubahan energi **air - listrik**
3. Lampu solare yang digunakan di jalan raya memanfaatkan energi **surva**
4. Tumbuhan jarak dapat dimanfaatkan sebagai pengganti **solar**
5. Ibu menyetrika baju adik. Energi yang dihasilkan oleh setrika yaitu **panas**

**III. Jawablah pertanyaan-pertanyaan di bawah ini dengan benar!**

1. Sebutkan 2 manfaat energi matahari bagi kehidupan makhluk hidup! **Fotosintesis, dan mengeringkan ikan.**
2. Bagaimana proses terjadinya energi listrik pada PLTA? **air masuk atau mengalir dalam saluran pipa tersebut dengan tekanan air yang kuat sehingga berputar nya turbin.Turbin yang terhubung dengan generator sehingga turbin berputar generator pun juga berputar. Setiap putaran generator menghasilkan energi listrik.**
3. Sebutkan 2 contoh alat yang mengubah energi listrik menjadi energi gerak! **Blender dan kipas angin.**